

신발, 과학을 담다

# SCIENCE SHOES



Health to the tips of feet, Happiness to the end of the earth

**발 끝까지 건강을, 땅 끝까지 행복을**

**SA SHOEALLS**

# 수상특허

슈울즈 기능성 신발은 당사의 특허받은 기술력으로 연구개발 생산하였으며, 2024년 미국 실리콘밸리 국제발명전시회에서 금상과 특별상, 각종 국내외 발명전시회에서 수상을 하여 기술력을 인정받은 기능성신발 전문 회사입니다.

- 2024 미국 실리콘밸리 발명전시회 금상·은상·특별상 | GMP 식품의약품안전처 2등급 의리기 승인
- 2022 독일 국제 아이디어·발명·신제품 전시회 금상·특별상 | 국제첨단 신발기능경진대회 사업성부문 1등상  
제 10-2398480호 : 앵과 연동하는 신발 [GMP] 의리기 인증 획득·발명특허 진동칩(메디치오) 의료용 자극 발생기(2등급)
- 2021 국제 첨단신발기능경진대회 대상 수상 | 미래창조경영우수 기업 대상 | KEPCO 국제발명특허대전 우수상  
제 10-2128378호 : 자력을 이용한 진동 증폭 구조형 진동장치
- 2020 제55회 발명의 날 특허청장상 | 충남 우수지식재산경영인 공모 우수상  
제 10-2037241호 : 지지대에 결합되는 진동판 및 상기 진동판 상에 형성된 자석의 자력을 이용한 진동자 및 이를 포함하는 신발
- 2019 대한민국발명특허대전 특허청장상 | 대한민국상품대상 우수상  
제 10-1983723호 : 혈류개선과 관절보호에 도움이 되는 기능성 건강신발  
제 10-1998706호 : 혈류개선과 지압형 구조가 장착된 진동 기능성 건강신발
- 2017 스위스 제네바 국제발명전시회 금상  
제 10-1978880호 : 자력을 이용한 진동자 및 이를 포함하는 신발
- 2017 BIXPO 국제빛가람발명전시회 금상 | 대한민국 중소기업인 대회 모범중소기업상 수상  
제 10-1693374호 : 충격 흡수 건강신발
- 2016 서울 국제발명전시회(SIIF) 금상 | 국제발명총연맹(IFIA) 특별상  
제 10-1445029호 : 충격 흡수형 구두 뒷굽



## 수상내역



## 특허·디자인 등록증



# 세계에서 인정받은 슈올즈의 기술력

## 2등급 의료기 근육 통증 완화

Certificate of GMP

GMP 식약처 2등급 의료기 인증



### ■ 분해도

#### 01 갑피

- 천연 소가죽으로 제작되어 발을 편안하고 부드럽게 보호해준다

#### 02 인솔

- 인벤치오 쿨러 시스템은 환공구조의 펌핑작용이 공기를 원활하게 순환시켜주고 파워 쿠션이 충격을 효과적으로 완화시켜 준다.

- 바닥의 돌기가 발바닥을 자극해 지압 및 마사지 효과를 준다.

#### 03 PU 쿠션+스프링 (바른자세 보행 시스템)

- 충격을 흡수하고, 체중 분산에 도움을 준다.



#### 04 의료기 인증 발명특허 진동칩 메디치오

- 진동칩 「메디치오」 “의료용 자극발생 기계기구” 품목군에서 의료기기 제조 및 품질관리기준에 대한 적합 인증을 받았다.

#### 05 IP(INJECTION PHYLON) 창

- 충격흡수, 중량감소, 복원력이 우수하여 형태유지에 탁월하다.
- 안쪽과 바깥쪽의 높낮이를 다르게 설계해 아치를 자극한다.

#### 06 천연고무 바닥창

- 천연 고무 바닥창으로 미끄럼방지

## 슈올즈 진동칩 「메디치오」의 특징

### 진동칩 메디치오의 특징

- 무충전/무배터리/무전력/인체무해
- 온도 200°C 이하 영구적 자기장 발생, 저온양자처리
- 자석의 N+N극의 서로 밀어내는 척력을 이용하여 제작
- 플레이트는 상판과 하판의 자력에 의해 진동(Vibration) 발생

### 진동자를 포함한 웨어러블 슈즈

- 진동모듈에 대한 특허권(KR10-2128378외 7건)
- 의료기기 제조허가(제 7265호)를 취득 후 조립/생산하고 있는진동모듈에 IOT 기능을 탑재하여 진동모듈을 포함한 개인건강관리 웨어러블 기기 조립 생산

### 원부자재

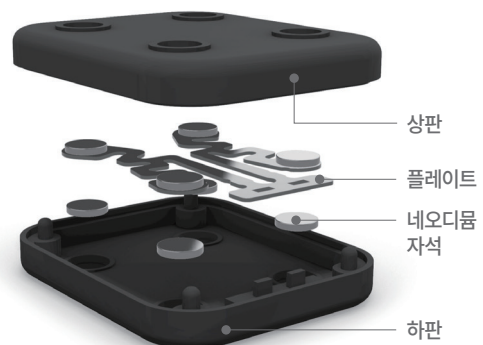
- 희토류 자석(네오디뮴) : Nd-Fe-B(네오디뮴+철+붕소)
- 판스프링 : 강철/특수 부식 방지처리
- 외부재질 : PVC+특수성분, 견고성 파손방지

### 진동에너지 발생

- 정적인 상태 11~13Hz 진동에너지 발생(SMR파)
- 동적인 상태 27~30Hz 진동에너지 발생(베타파)

### 네오디뮴 자석

- [중형] 1T x 6Ø 1600(±10%) 가우스 x 12개
- [대형] 2T x 6Ø 2600(±10%) 가우스 x 12개





# Shoealls' 진동칩의 특징

## 건양대 실험자료

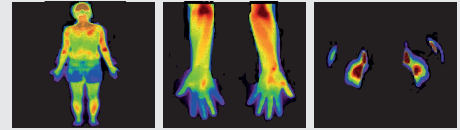
[학술논문] 대한의용생체공학회 : 의공학회지 40호 : 235-241(2019년)

“무전력형 진동신발 보행이 체온과 말초 혈액순환에 미치는 영향”

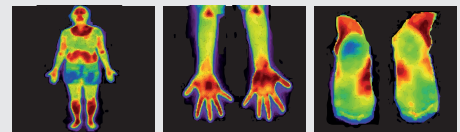
건양대학교 물리치료학과, 건양대학교 의공학부, (주)슈울즈 공동연구

## 체표면 온도 변화에 따른 온도 상승

진동신발 착화 전



진동신발 착화 후



\* 진동신발 착화 전과 착화 후에 러닝머신에서 시간 당4.0km의 속도로 15분 동안 걸은 후, 적외선체열측정기(DITI)로 체표면 온도를 측정한 모습에서 혈류 증가에 따른 온도 상승 관찰

## 슈울즈 자체 진동칩 굴 실험

진동칩 위에 올려 놓은 굴  
VS  
일반 바닥에 올려 놓은 굴 비교  
(자체실험기간 2021. 1. 13~ 2021. 5.14)

진동칩 위의 굴

바닥에 놓은 굴

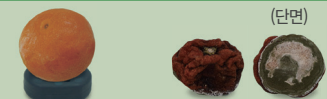
실험 시작



실험 후 8일 경과



실험 후 22일 경과



\* 슈울즈 신발에 장착된 진동칩에 굴을 올려 놓고 일반 바닥에 놓은 굴을 비교하여 실험 진행



**근육 통증 완화**  
식약처 2등급 의료기 승인

Original shoes **SA SHOEALLS**

진동칩(메디치오) 적용

스프링 PU 쿠션닝 적용



# VECH Series

진동침이 앞/뒤 2개가 장착되어 강력한 진동을 느낄 수 있으며, 바닥창 중간에 발아치 지압용 장치(혹)가 달려 발아치를 보정해주고, 자극해 지압의 효과를 느낄 수 있습니다.



SV19S3-BG

## Product information

갑피 소재	소가죽, 메쉬원단
밑창 재료	IP창(Injection Pylon), 라바창(미끄럼방지), 메디치오(발명특허 진동침)
바른 자세 보행 시스템	PU쿠션
기능성인솔	인벤치오 쿨러 시스템 (Inventio Cooler System)
발아치 지압장치	발의 아치를 복원시켜 중력감소. 자세보전능력이 뛰어나 발의 접질림이나 넘어짐 예방에 도움



SV06F1-GN



SV06F1-BR



SV01A3-BK



SV09F2-BG



SV04F3-BK



SV20A3-DK.BR

## MEN'S SERIES

고급스럽고 세련된 디자인과 진동침이 내장되어 오래신어도 불편하지 않는 편안함이 장점입니다.

## Product information

갑피 소재	소가죽(내피-돈피)
밑창 재료	PU창, 라바창(미끄럼방지), 메디치오(발명특허 진동침)
바른 자세 보행 시스템	PU쿠션+스프링 장착



SK04F1-BR



KM2107-BK



SK03F1-BR

## SLIPPER & SANDAL SERIES

뒷 축 스프링의 반발 탄성으로 중력을 감소시키고 고급스럽고 세련된 디자인과 내장형 진동침으로 여름에도 시원하고 미끄러지지 않는 안정감을 제공합니다.

## Product information

갑피 소재	소가죽
밑창 재료	메디치오(발명 특허 진동침), PU창, 라바창(미끄럼방지)
바른 자세 보행 시스템	PU 쿠션+스프링(체중 분산)
기능성 인솔	충격 흡수, 향균 효과



ST02S2-BK



SY01S2-BR



SL7001-WT

# GENEVA Series

중창 뒷부분(종골 입방골사이) 위치에 진동칩이 장착되어 있으며, 바닥의 좌 외측을 중앙보다 높게 설계하여 신발 착용시 발목의 흔들림을 방지합니다. 고급스럽고 폭신한 제네바는 IP(Injection Phylon) 중창을 사용하여 쿠션이 충격을 흡수하고, 복원력이 우수하여 창변형을 방지합니다.



SG13A2-TN

## Product information

갑피 소재	소가죽, 메쉬원단 등
밑창 재료	PU창, 라바창(미끄럼방지), 메디치오(발명특허 진동칩)
바른 자세 보행 시스템	PU쿠션+스프링 장착
기능성인솔	인벤치오 쿨러 시스템 (Inventio Cooler System)



SG01A3-RD



SG13A2-BG



SG13A2-BK



SG03F1-GR



SG02K1-BK



SG03F1-NV

## WOMEN'S SERIES

뒷축의 스프링의 반발 탄성으로 중력을 감소하며 고급스럽고 세련된 디자인과 진동칩이 내장되어 오래신어도 불편하지 않는 편안함이 장점입니다.

## Product information

갑피 소재	소가죽(내피-돈피) 등
밑창 재료	합성고무창+ABS굽+스프링 or PU창, 라바창(미끄럼방지), 메디치오(발명특허 진동칩)
바른 자세 보행 시스템	PU쿠션+스프링 장착



SV5009-BK



SP01F2-BR



SP03F2-BK

## CASUAL SERIES / JOY & SOL SERIES

뒷 축 스프링의 반발 탄성으로 중력을 감소시키고 고급스럽고 세련된 디자인과 내장형 진동칩으로 장시간 착용에도 편안함을 제공합니다.

## Product information

갑피 소재	소가죽
밑창 재료	메디치오(발명 특허 진동칩), PU창, 라바창(미끄럼방지)
바른 자세 보행 시스템	PU 쿠션+스프링(체중 분산)



WK1603-BG



HJ1810-RD



HJ1812-IV

# GOLF SHOES Series

재봉하지 않고 버선을 깎는 것처럼 발의 형태에 따라 제작하여 발이 편안합니다. 신발 안의 땀은 밖으로 배출되고, 밖에 있는 물은 안으로 침투되지 않는 멤브린원단을 사용하였으며, 임팩트(impact) 순간에 발이 밀리는 것을 방지하기 위해 신발 바깥쪽으로 턱을 만들어 스탠스(stance)를 향상시켜줍니다.



A-3 V-Shot

## Product information

갑피 소재	소가죽
밑창 재료	PU창, 라바창(미끄럼방지), 메디치오(발명특허 진동칩)
바른 자세 보행 시스템	PU쿠션 발의 아치를 복원시켜 중력을 감소시키며 자세보전능력이 뛰어나 안정된 샷과 비거리 향상에 도움



B-1 V-Shot



C-2 V-Shot



C-1 V-Shot



D-2 V-Shot



F-1 V-Shot



SH10A3-GN V-Shot

# RUNNING SHOES SERIES

슈울즈의 기능성 운동화는 워킹화, 런닝화 모든 움직임에 안정맞춤입니다. 착지! 지지! 도약에 특화된 바른보행 시스템 도입을 통한 인체공학적 설계로 제작되었습니다.

## Product information

갑피 소재	자카드원단
밑창 재료	파이론창, 라바창, 메디치오(발명특허 진동칩)
바른 자세 보행 시스템	PU쿠션+스프링 장착



SS0022-PL/GR



SM02S3-BK(M.BK)



SS0022-OR

Putting science in shoes **SCIENCE SHOES**

**SHOEALLS**







## 가맹점주와 슈올즈의 약속

### 특징

- 국내 자체 생산 공장
- 특허 받은 기능성 진동칩(GMP)



### 가치

- 독보적 기술
- 탁월한 디자인
- 본사의 지속적인 광고 지원



### 안정성

- 지속적인 상품 개발
- 지속적인 신상품 공급
- 지속적인 신규 디자인



### 수익성

- 장기 수익 보장
- 무상 연수 교육(트레이닝)



www.shoealls.com  
E-mail : info@shoealls.com  
Phone : 051-311-5403

본사 : 천안시 서북구 성거읍 석문길 178  
부산공장 : 부산광역시 사상구 가야대로133번길 67  
서울지사 : 서울 강남구 학동로4길 20 (명진빌딩 2F)